

大腸がん検診の実施状況（年次推移）（岩手県）

資料2-5

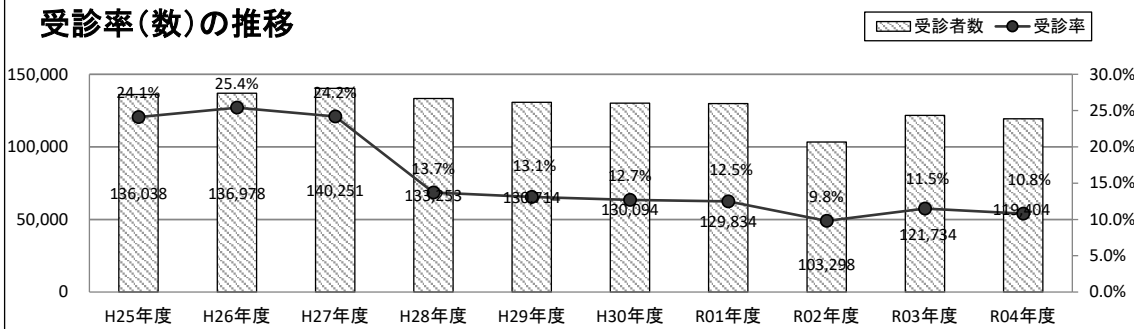
区 分	対象者数	受 診		要精検		精検受診		検診結果内訳						が ん 発 見 率	陽 性 反 応 の 中 度
		数	率	数	率	数	率	異 常 認 め ず	大腸がん	が ん 疑 い 又 は 未 確 定	そ の 他 の 疾 患	未 把 握 未 受 診	計		
H25年度	542,542	136,038	24.1%	7,893	5.8%	7,341	93.0%	2,511	360	48	4,422	1,541	8,882	0.26%	4.6%
H26年度	526,880	136,978	25.4%	8,882	6.5%	7,428	83.6%	2,245	365	24	4,794	1,559	8,987	0.27%	4.1%
H27年度	559,456	140,251	24.2%	8,987	6.4%	7,651	85.1%	2,371	356	20	4,904	1,592	9,243	0.25%	4.0%
H28年度	823,260	133,253	13.7%	9,243	6.9%	6,902	74.7%	1,998	304	16	4,584	1,309	8,211	0.23%	3.3%
H29年度	824,331	130,714	13.1%	8,211	6.3%	6,228	75.8%	1,742	387	13	4,086	1,346	7,574	0.30%	4.7%
H30年度	820,063	130,094	12.7%	7,574	5.8%	6,419	84.8%	1,783	341	1	4,294	1,319	7,738	0.26%	4.5%
R01年度	817,981	129,834	12.5%	7,738	6.0%	6,555	84.7%	1,719	341	0	4,495	1,301	7,856	0.26%	4.4%
R02年度	814,515	103,298	9.8%	7,856	7.6%	5,160	65.7%	1,326	272	2	3,560	1,201	6,361	0.26%	3.5%
R03年度	808,039	121,734	11.5%	6,834	5.6%	5,461	79.9%	1,428	288	3	3,742	1,373	6,834	0.24%	4.2%
R04年度	804,008	119,404	10.8%	7,218	6.0%	5,760	79.8%	1,491	354	188	113	1,458	3,604	0.30%	4.9%
R05年度	804,177	119,817	14.9%												

※1 「地域保健・健康増進事業報告（地域保健・老人保健事業報告）」から

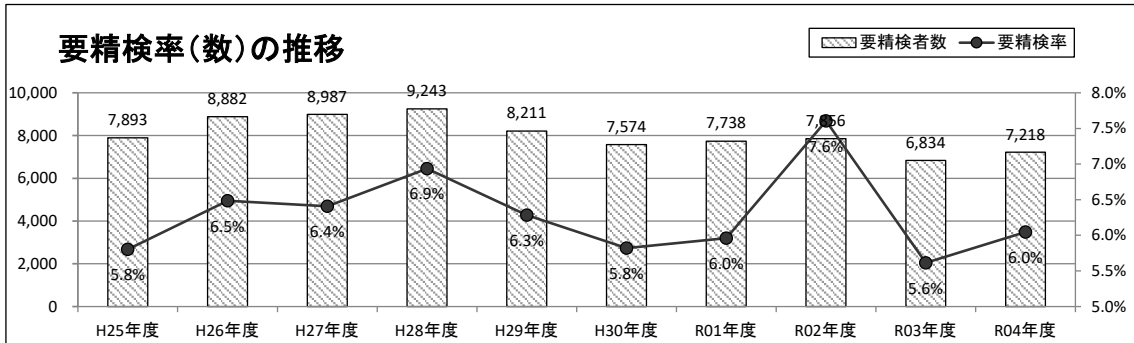
※2 H25年度からの受診率は、算定対象年齢を40歳から69歳までとして算出している。

※3 R03～R04年度の数値は、健康国保課調べ

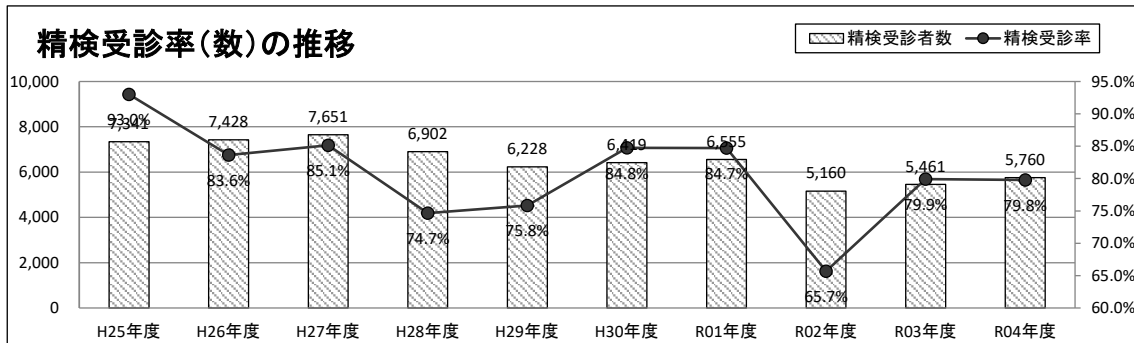
受診率（数）の推移



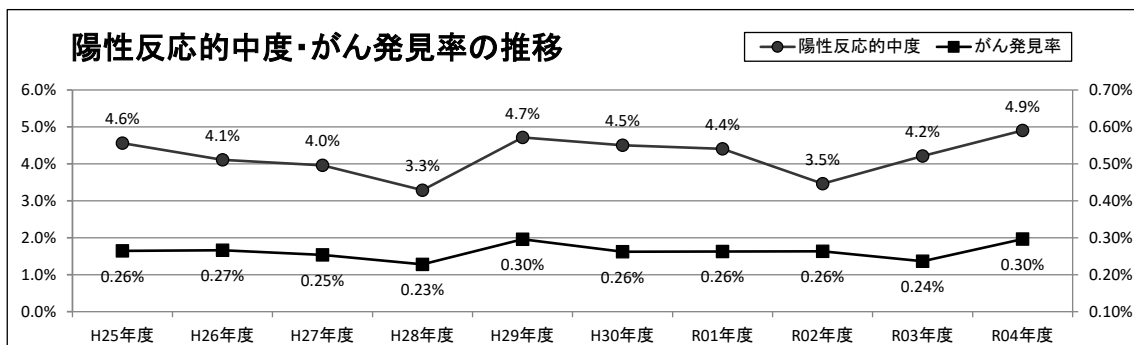
要精検率（数）の推移



精検受診率（数）の推移



陽性反応的中度・がん発見率の推移



## 大腸がん検診の実施状況（年次推移）（全国比較）

区 分	受診率		要精検率		精検受診率		がん発見率		陽性反応の中度	
	全 国	岩手県	全 国	岩手県	全 国	岩手県	全 国	岩手県	全 国	岩手県
H23年度	18.0%	21.8%	7.1%	5.8%	63.0%	80.3%	0.22%	0.24%	3.1%	4.1%
H24年度	18.7%	24.1%	7.3%	6.0%	64.7%	82.8%	0.24%	0.26%	3.3%	4.4%
H25年度	19.0%	24.1%	7.8%	6.5%	66.0%	82.7%	0.24%	0.26%	3.1%	4.1%
H26年度	19.2%	25.4%	8.0%	6.6%	66.7%	82.7%	0.25%	0.27%	3.1%	4.1%
H27年度	13.8%	24.2%	7.9%	6.6%	68.5%	82.8%	0.25%	0.25%	3.2%	3.9%
H28年度	8.8%	13.7%	7.6%	6.2%	68.5%	84.1%	0.23%	0.23%	3.1%	3.7%
H29年度	8.4%	13.1%	7.5%	5.8%	68.6%	82.2%	0.23%	0.30%	3.1%	5.1%
H30年度	8.1%	12.7%	7.2%	5.9%	69.3%	83.0%	0.23%	0.26%	3.2%	4.4%
R01年度	8.1%	12.5%	7.2%	6.0%	69.3%	84.7%	0.23%	0.26%	3.2%	4.4%
R02年度	6.5%	9.8%	7.7%	7.6%	68.6%	65.7%	0.24%	0.26%	3.0%	3.5%
R03年度	6.9%	11.0%	7.0%	5.7%	68.9%	80.1%	0.23%	0.23%	3.3%	4.1%

※1 「地域保健・健康増進事業報告（地域保健・老人保健事業報告）」から

